



## Behandling med trubbig kanyl

### Sekvens av hel mask behandling

2-3 behandlingar för hela ansiktet

1 Kinder, ansiktet och periorbitalt regionen

2. käklinje, haka, oral kommissurer

3. nasolabiala rynkor, läppar, periorala regionen

**Senare** 1 komplett ansiktsbehandling eller 1 x förbättrings applicering per år. För behandling av enskilda regioner, börjar alltid i den övre tredjedelen av ansiktet

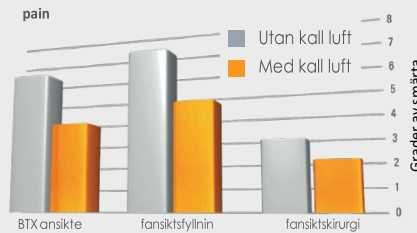
**Teknologi** Användning av flexibla, engångskanyler med trubbiga introduktör av samma spårvidd **Matningsteknik (antero injektioner)** Produkten injiceras under förflyttning av nålen och bidrar till avsnittet för vävnaden för en jämn injektion

**Retrograd injektionsteknik** Produkten injiceras under tillbakadragande

## Cryo 6 Derma cold air maskin för fillerbehandling

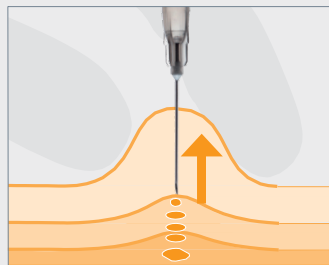
Före injektion, kyla ner huden till omkring 10- 15 ° C under några sekunder. Detta har en smärtstillande effekt. Nu injicera ZFill försiktigt men snabbt in i huden och massera det område som ska behandlas för att fördela fillern och för att förhindra biverkningar

Även utan bedövningsmedel känner patienterna signifikant mindre smärta och tolererar behandlingen mycket bättre. En kort kylning förhindrar också fula svullnader och rodnader.



Studier har visat att: Cryo6 Derma minskar smärtan avsevärt i samband med ansiktskirurgi (studie av Dr Steiner, Biberach)

## Bygg upp av volym med en vass kanyl



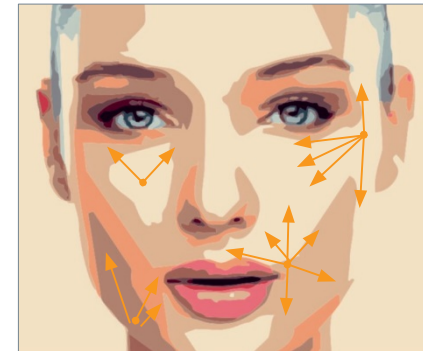
Tornteknik av Dr Sattler



### Den korrekta trubbiga kanylen

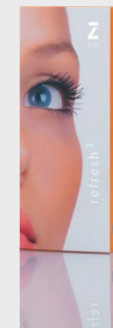
- 30G/25 mm: lämplig för ZFill refresh<sup>2</sup>
- 27G/40 mm: lämplig för ZFill contour<sup>2</sup>
- & ZFill refresh<sup>2</sup> (easy flow)
- 25G/50 mm: lämplig för ZFill contour<sup>2</sup> (easy flow) & ZFill deep<sup>2</sup>
- 23G/30 mm: lämplig för ZFill deep<sup>2</sup> (lättflytande)

## Tillämpningsområden för trubbig kanyl

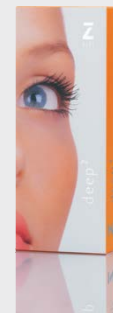


Den trubbiga kanylen erbjuder ett brett spektrum av applikationer.

Innan du använder den trubbiga kanylen, t.ex. SoftFil med fyllmedel av Z Fill-serien, bekräfta varje godkänd användningsområde.



**ZFill refresh<sup>2</sup>** mesotherapy för naturlig regeneration



**ZFill contour<sup>2</sup>** för ett ungdomligt utseende och perfekt läppar

**ZFill deep<sup>2</sup>** Gel för medium och djupare

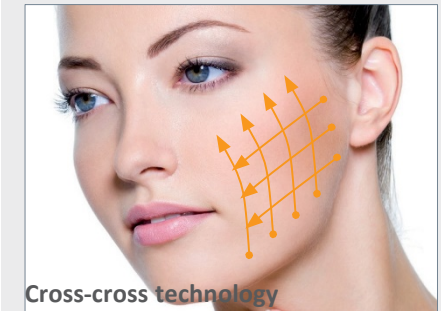
## Injektionstekniker



Linjär retrograd teknik



Fläkt teknik



Cross-cross technology



Fishbone technique by Dr Nuwayhid